

# Karriere bei SCHUMANN

Werden Sie Teil  
eines marktführenden  
Softwareunternehmens  
mitten in Deutschland!



# Wir sollten uns kennen lernen!

**SCHUMANN ist ein marktführendes Beratungs- und Softwareunternehmen. Wir sind spezialisiert auf innovative Lösungen im Risikomanagement. Das ist deshalb so spannend, weil unsere Kunden namhafte Großunternehmen in Deutschland, Europa und der Welt sind. Großhandel und Industrie, Versicherungen, Leasing- und Factoringunternehmen: Wir sprechen mit der Führungsebene und beraten globale Konzerne bei der Umsetzung von Lösungen. Wir begleiten unsere Kunden im gesamten Prozess: von der Idee über die Konzeption bis hin zur Realisierung.**

Unsere Stärke sind unsere Mitarbeiterinnen und Mitarbeiter: Wir setzen jede und jeden dort ein, wo er seine persönlichen Stärken am besten einbringen kann und bieten vielfältige Karrieremöglichkeiten.

Für alle erstellen wir einen individuell passenden Entwicklungsplan, weil jeder Mensch anders ist. Das respektieren wir.

## Was wir Ihnen bieten

### EINARBEITUNG

Unsere Teams freuen sich auf Sie! Damit der Start bei SCHUMANN gut gelingt, erhalten alle neuen Kolleginnen und Kollegen einen individuellen Einarbeitungsplan und werden sofort in ein Projektteam eingebunden. Wir leben „Training-on-the-Job“, Sie lernen konkrete Aufgaben im Projekt kennen und erhalten darüber hinaus interne Schulungen. Für alle Rückfragen steht ein persönlicher Mentor zur Verfügung.

### OFFENES MITEINANDER

Bei SCHUMANN wird ein offener und sachorientierter Umgang miteinander gefordert und gefördert. Wir sind kritisch mit uns selber und reflektieren unsere Leistungen regelmäßig in „lessons learned“ und Projektreviews. Nicht mit Schuldzuweisungen, sondern mit der Weitergabe von Erfahrungen und Wissen. Wir sind alle permanent auf der Suche nach der noch besseren Lösung. Das prägt uns und unser Miteinander.

Darüber hinaus informieren regelmäßige Einträge im unternehmenseigenen Blog über Mitarbeiterinnen und Mitarbeiter, Projekte und Veranstaltungen. Beim jährlichen Jahresrückblick erhalten alle von der Geschäftsführung ausführliche Informationen.

### HIERARCHIE UND FÜHRUNG

Wir leben flache Hierarchien und Zusammenarbeit auf Augenhöhe. Das erfordert Respekt vor dem anderen und Klarheit in der Aussage. Führung stellt sich in den Dienst, die Entwicklung jedes einzelnen zu fördern. Die Projektteams werden nach dem Prinzip der fachlichen Eignung, des Interesses und der Freiwilligkeit gebildet. So entstehen hochmotivierte Teams mit einem hohen Maß an Eigenverantwortung. Wer bei SCHUMANN Verantwortung übernimmt, hat sie voll und ganz. Er kann sich aber Unterstützung und Kompetenz einholen: von jedem und immer.

### WEITERBILDUNG UND WISSENSTRANSFER

Die interne Weiterbildung wird bei SCHUMANN groß geschrieben. Innerhalb der Projekte wird das Wissen auf eine möglichst breite Basis gestellt. Es gibt unternehmensweiten Erfahrungsaustausch zu Fachthemen genauso wie gezielten Know-how-Transfer von Spezialwissen an Einzelne. Spezifische Themen in der IT oder auch neue Fachthemen werden gezielt erforscht: hierfür gibt es Zeitkontingente, in denen neue Themen evaluiert werden.

Entsprechend der gewünschten persönlichen Entwicklungsmöglichkeiten unterstützen wir unsere Mitarbeiterinnen und Mitarbeiter über gezielte externe Weiterbildungsmaßnahmen, um ihr Wissen auf dem neuesten Stand zu halten und persönliche Kompetenzen zu erweitern.

Prof. Dr. Matthias Schumann stellt mit seiner Professur an der Universität Göttingen sicher, dass aktuelles wissenschaftliches Know-how aus der Betriebswirtschaftslehre und Wirtschaftsinformatik zu SCHUMANN transportiert wird.

### FLEXIBLE ARBEITSZEITEN

Die Arbeitszeiten bei SCHUMANN sind grundsätzlich flexibel. Die Teammitglieder eines Projektes stimmen sich jedoch gegenseitig ab. Für Gruppenbesprechungen ist eine Anwesenheit erforderlich. Sonst ist die Abstimmung im Team und die Erreichbarkeit für die Kunden maßgeblich.

### HOMEOFFICE

Wer möchte, kann 3 Tage pro Woche im Büro und 2 Tage im Homeoffice arbeiten. Die Ausgestaltung dieser Regelung liegt in der Eigenverantwortung der Teams.

### ABGELTUNG VON ÜBERSTUNDEN

Fallen aufgrund von hoher Arbeitsbelastung Überstunden an, so werden diese auf Wunsch durch Zeitausgleich oder gegen zusätzliche Vergütung abgegolten.

### REISEZEITEN

Wir bieten für jeden das passende Modell, je nachdem, ob jemand gern und viel reisen möchten oder z. B. aus familiären Gründen viel Zuhause sein muss. Möglich sind kurze Besuche bei unseren Kunden in aller Welt, längere Projektarbeit bei Kunden vor Ort, aber auch die Möglichkeit rein von Göttingen aus zu arbeiten. So stellen wir sicher, dass alle die für sie optimalen Arbeitsbedingungen erhalten.

### WORK-LIFE-BALANCE

In Spitzenzeiten kann eine sehr hohe Konzentration und auch Mehrarbeit erforderlich sein, um ein Projekt zum Erfolg zu führen und den Kunden zufrieden zu stellen. Für den Einzelnen birgt eine permanent hohe Anspannung allerdings die Gefahr der Überlastung. Damit dies nicht eintritt, sprechen wir diesen Punkt in den regelmäßigen Mitarbeitergesprächen offen an. Auf Wunsch bieten wir auch Arbeitsverträge mit einer reduzierten Wochenarbeitszeit oder andere geeignete Individualvereinbarungen.

### FAMILIENFREUNDLICHKEIT

Gerade für junge Familien ist die Vereinbarkeit von Familie und Beruf eine große Herausforderung. SCHUMANN bietet viele Möglichkeiten, diese Herausforderung glücklich zu meistern. Die Palette reicht von reduzierter und/oder flexibler Arbeitszeit bis hin zu Homeoffice-Tagen. Auch die Elternzeiten klappen gut: Wichtig für die Projektarbeit ist eine gute Abstimmung und Übergabe der offenen Aufgaben an die Kolleginnen und Kollegen.

## BENEFITS FÜR SIE

 SPORTPROGRAMM

 ERGONOMISCHE AUSSTATTUNG

 FIRMEN- UND TEAMFEIERN

 FIRMENRADLEASING

 UNTERNEHMENSRABATTE

 BETRIEBLICHE UNFALLVERSICHERUNG

 BETRIEBLICHE ALTERSVORSORGE

... UND VIELES MEHR



# Tipps für Ihre Bewerbung bei uns

Ihre Bewerbungsunterlagen sind der erste Schritt für uns, einen Eindruck von Ihnen zu gewinnen. Die Bewerbung ist Ihre Visitenkarte, nehmen Sie sich für die Erstellung genügend Zeit und gehen Sie sorgfältig vor. Dann lernen wir Sie in einem Vorstellungsgespräch gerne persönlich kennen. Zeigen Sie uns, was Sie für uns besonders macht. Ihre Persönlichkeit entscheidet. Für uns sind Sie mehr als eine Abschlussnote.

Wir suchen Mitarbeiterinnen und Mitarbeiter, die mit uns intensiv an Kundenprojekten arbeiten, die mit uns nachdenken und um die beste Idee für unsere Kunden ringen. Persönlichkeiten, die sich motivieren und begeistern können und unsere Philosophie leben wollen. Zu vollständigen Bewerbungsunterlagen gehören ein persönliches Anschreiben, ein tabellarischer Lebenslauf sowie Zeugnisse Ihrer Ausbildung und Berufserfahrung. Ergänzen Sie, was Ihnen weiter wichtig ist. Wir freuen uns auf Ihre Bewerbung!

## ANSCHREIBEN

Das erste Bild von Ihnen machen wir uns durch das persönliche Anschreiben, auf das wir viel Wert legen. Es sollte wirklich „persönlich“ sein, das heißt, unverwechselbar Sie mit Ihren Stärken und Leidenschaften widerspiegeln. Phrasen wie „Ihr Unternehmen klingt sehr interessant und ich würde gut ins Team passen“ sagen wenig aus. Viel besser ist es, wenn Sie uns Details nennen, warum genau Sie für die Stelle geschaffen sind und was Ihnen ganz konkret an SCHUMANN gefällt. Gestalten Sie also das Anschreiben so individuell wie möglich. Zeigen Sie uns, dass Sie sich mit unserem Unternehmen und der Stelle auseinandergesetzt haben und dafür brennen!

## LEBENSLAUF

Der Lebenslauf sollte Ihre Qualifikation für die angebotene Stelle belegen. Er muss aktuell sein und die aufgeführten Leistungen sollten in Form von Zeugnissen belegbar sein. Der Lebenslauf enthält in tabellarischer Form die wichtigsten Informationen, die Sie auszeichnen: Ihren Ausbildungsweg und Ihre Berufserfahrung, ebenso wie Praktika und Weiterbildungen, die für die Stelle relevant sind. Dabei sollte er chronologisch verfasst sein, die aktuellste Tätigkeit sollte ganz oben stehen. Das erleichtert den Überblick. Versuchen Sie, sich auf zwei bis drei Seiten zu beschränken.

Wir wollen nicht nur Ihre Fachkenntnisse, sondern auch Ihre Persönlichkeit erkennen, es ist also auch Raum für persönliche Interessen und Fähigkeiten. Insbesondere legen wir viel Wert auf ehrenamtliches Engagement, sei es politischer, künstlerischer oder sozialer Art.

Zum Lebenslauf gehört außerdem ein professionelles Bewerbungsfoto, auf Privatfotos sollten Sie verzichten. Und wir freuen uns über ein strahlendes Lächeln!

## ZEUGNISSE

Zur Bewerbung gehören alle Qualifikationsbelege zum Lebenslauf, also sämtliche Zeugnisse und Zertifikate. Diese beinhalten Ihr Schulabschlusszeugnis, Ausbildungs-/Hochschulzeugnis, Praktikumszeugnisse und Ihre bisherigen Arbeitszeugnisse. Fügen Sie auch Belege über Zusatzqualifikationen bei. Alle Dokumente sollten gut lesbar sein. Auch hier gehen Sie am besten chronologisch vor, mit dem aktuellsten Zeugnis beginnend.

## E-MAIL STATT PAPIER

Bitte senden Sie uns Ihre Bewerbung per E-Mail und mit Anlagen als PDF. Bündeln Sie sinnvoll: z. B. Anschreiben und Lebenslauf jeweils in einem Dokument und die Zeugnisse in einem anderen zusammengefasst.

## TIPPS FÜR INITIATIVBEWERBUNGEN

Sie möchten Teil unseres Teams werden, wir haben aber derzeit keine für Sie geeignete Stelle ausgeschrieben?

Dann schicken Sie uns Ihre Initiativbewerbung! Wir prüfen Ihre Bewerbung und melden uns gerne bei Ihnen, sobald wir eine Einsatzmöglichkeit sehen.

Für Initiativbewerbungen gelten dieselben Anforderungen wie für spezifische Stellenangebote. Besonders bei Initiativbewerbungen kommt es allerdings darauf an, uns eine „Liebeserklärung“ zu machen: Zeigen Sie, dass Sie sich mit unserem Unternehmen auseinandergesetzt haben und unbedingt zu uns und keinem anderen Unternehmen wollen! Sie sollten durchdachte und gezielte Argumente vorbringen, warum wir ohne Sie etwas verpassen – und anders herum.

Wo würden Sie sich bei uns am wohlsten fühlen? Welche Aufgaben interessieren Sie? Welche Ihrer Fähigkeiten könnten für uns wertvoll sein? Und was reizt Sie am meisten an uns? Vielleicht finden wir in Zukunft einen Platz für Sie und Ihre Fähigkeiten. Wir wünschen Ihnen viel Erfolg bei Ihrer Bewerbung!

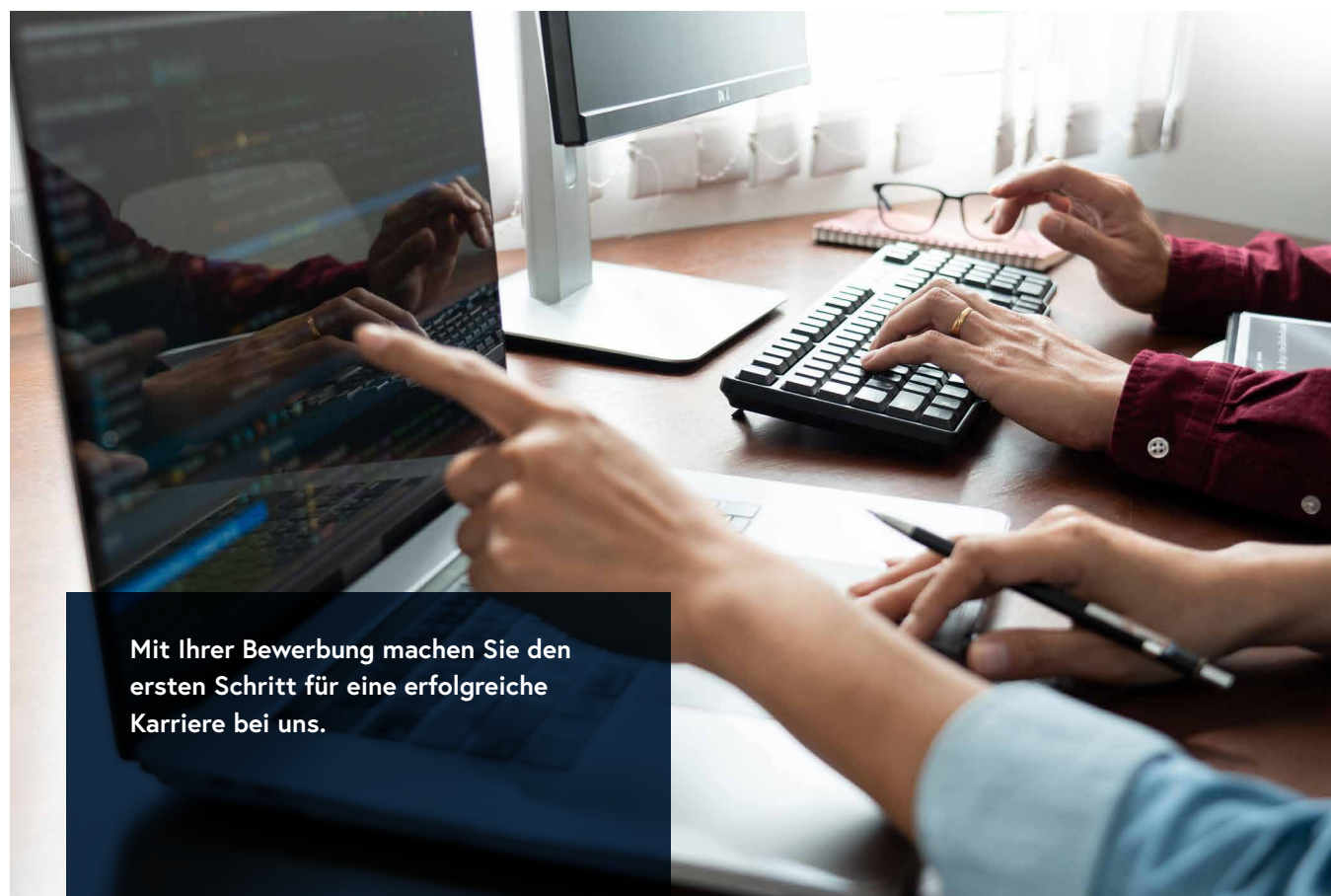
Zeigen Sie durch Ihre Bewerbung, dass Sie der oder die Richtige für uns sind.

[personal@prof-schumann.de](mailto:personal@prof-schumann.de)



Auch wenn Ihr Lebenslauf nicht geradlinig ist: Interessante Persönlichkeiten tragen zum Erfolg bei SCHUMANN bei.

[www.prof-schumann.de/karriere](http://www.prof-schumann.de/karriere)



Mit Ihrer Bewerbung machen Sie den ersten Schritt für eine erfolgreiche Karriere bei uns.



## Wir wollen Sie kennenlernen

Ihre hohe Fachkompetenz und fundierte Ausbildung setzen wir voraus. Wir erwarten persönliches Engagement und Spaß am Erfolg. Sagen Sie uns, woran Sie gerne arbeiten möchten und was Ihnen wichtig ist. Womit lassen Sie sich motivieren? Wofür brennen Sie? Wie viel Verantwortung trauen Sie sich schon jetzt und perspektivisch zu?

Sagen Sie uns, ob Sie gerne im Rampenlicht stehen oder lieber im Verborgenen eine exzellente Lösung entwickeln. Bei uns werden Sie auch als Entwicklerin oder Entwickler gelobt! So können wir gemeinsam eine Aufgabe finden, bei der Sie sich voll entfalten können. Das ist unser Ziel.

## Göttingen: lebens- und liebenswert

Unser Unternehmensstandort ist Göttingen. Wir lieben diese Stadt; sie wird geprägt durch ein junges, studentisches Leben mit kreativem Flair und einzigartiger Atmosphäre. Sie finden hier ein buntes und vielfältiges Angebot, egal ob Sie Ihr Herz an eine spezielle Sportart oder an laute Rockmusik verloren haben, in Göttingen werden Sie garantiert fündig. Flanieren Sie z. B. an einem sonnigen Tag durch die gemütliche

Altstadt, besuchen Sie mit Freunden ein Open Air Festival oder machen Sie einen Ausflug in die nahe Natur des Umlands. Auch Klassik-Fans kommen bei den Internationalen Händelfestspielen oder den Konzerten des Göttinger Symphonie Orchesters auf ihre Kosten. Das kulturelle Angebot und die Freizeitmöglichkeiten sind überraschend und vielfältig. Auch Sie werden Göttingen lieben!



**Der Standort Göttingen bietet Ihnen viele Vorteile.**

# Ihre Möglichkeiten bei SCHUMANN

Für unsere Kundenprojekte und für die Entwicklung unserer IT-Lösungen suchen wir Softwareentwickler und Consultants. Je nach Ausbildung und Erfahrung können Sie unterschiedliche Positionen bei uns bekleiden.

## EINSTEIGER (m/w/d)

### HOCHSCHULABSOLVENTEN (M/W/D)

Haben Sie ein Studium der Wirtschaftsinformatik, (Angewandten) Informatik oder der Wirtschaftswissenschaften erfolgreich beendet? Dann sind Sie für einen Projekteinstieg bei uns gut vorbereitet. Wir stellen aber auch Absolventen anderer Studiengänge ein.

### DUALES STUDIUM (M/W/D)

Zusammen mit der Privaten Hochschule Göttingen (PFH) bilden wir als Praxispartner Bachelor Studentinnen und Studenten für den Studiengang Wirtschaftsinformatik aus.

Die Vorteile eines dualen Studiums:

- ✓ Theoretisches Wissen, das Sie an der Partnerhochschule erlernen, kann direkt in die Praxis umgesetzt werden.
- ✓ Vom ersten Tag an sind Sie Teil des Teams und werden in aktuelle Projekte eingebunden
- ✓ Die Studiengebühren übernehmen wir als Praxispartner.

### AUSZUBILDENDE (M/W/D)

Sie haben Abitur oder möchten Ihr Studium abbrechen? Dann ist eine Ausbildung zum Fachinformatiker für Anwendungsentwicklung oder Daten- und Prozessanalyse möglicherweise genau das Richtige für Sie. SCHUMANN bildet seit 2000 erfolgreich und regelmäßig aus. Wir übernehmen unsere Auszubildenden gerne.

### WERKSTUDENTEN (M/W/D)

Auch während des Studiums haben Sie die Möglichkeit, SCHUMANN kennenzulernen und sich einzubringen. Wir suchen regelmäßig Unterstützung bei verschiedenen Projektaufgaben und begrüßen bei Eignung eine spätere Übernahme.

## PROFESSIONALS (m/w/d)

### SOFTWAREENTWICKLER MIT BERUFSERFAHRUNG (M/W/D)

Als Softwareentwickler sind Sie für die Erarbeitung und Umsetzung von fachspezifischen Konzepten sowie deren Integration in leistungsfähige, Java-basierte Client-Server-Systeme verantwortlich.

Vom Datenbank-Design bis zur Entwicklung von Web-Applikationen erwartet Sie ein breites Aufgabenspektrum. Dabei verwenden Sie moderne Entwicklungsumgebungen unter Windows. Da wir Standardsoftware entwickeln, können Sie wirklich neue Ideen einbringen.

**Verfügen Sie bereits über umfangreiche Erfahrungen im Projektgeschäft, können Sie nach einer gezielten Einarbeitung die Leitung eines Projektes übernehmen.**

### CONSULTANT MIT BERUFSERFAHRUNG (M/W/D)

Analysieren Sie als Consultant die Geschäftsprozesse unserer Kunden und wirken Sie bei deren Optimierung und Neugestaltung mit.

Mit IT-Affinität, Fachkompetenz und Leidenschaft sind Sie ein kompetenter und verlässlicher Ansprechpartner für alle fachlichen Fragen unserer Kunden.

**Wissen schafft Erfolg.**



Prof. Schumann GmbH  
Weender Landstr. 23  
37073 Göttingen  
Deutschland

+49 551 383 15 0  
+49 551 383 15 20 (Fax)  
[info@prof-schumann.de](mailto:info@prof-schumann.de)  
[www.prof-schumann.de](http://www.prof-schumann.de)